



BILAN
2020

T. Morel

ENQUÊTE D'INSECTES

LA PETITE NYMPHE AU CORPS DE FEU

Cette petite libellule, dont le nom scientifique est *Pyrrhosoma nymphula*, fait partie du groupe des demoiselles, qui ont un corps fin et ressemblent à des allumettes.

Pourquoi porte-t-elle ce nom enflammé ?

Pyrrhos se traduit en français par rouge feu, couleur du corps de ce petit insecte. *Nymphula* signifie petite mariée en latin, par allusion à la couleur du voile rouge-orange des mariées à l'époque de la Rome antique, qui rappelle également la couleur du thorax et de l'abdomen de cette libellule. En Allemagne, elle est appelée libellule précoce, en Angleterre la grande demoiselle rouge.

Cette espèce est considérée comme très courante, mais en 2019, elle n'était signalée que dans un tiers des communes franc-comtoises.



T. Morel

Pour améliorer la connaissance de sa répartition, le Conservatoire botanique national de Franche-Comté - Observatoire régional des Invertébrés (CBNFC-ORI), en lien avec l'Office pour les insectes et leur environnement de Franche-Comté (OPIE Franche-Comté) et plus particulièrement le groupe Demoiselles de Franche-Comté, ont décidé de faire appel aux sciences participatives et d'associer le grand public à cet inventaire régional, en proposant une enquête dans la partie franc-comtoise de la région en 2020.



**BILAN
2020**



ENQUÊTE PARTICIPATIVE LA PETITE NYMPHE AU CORPS DE FEU

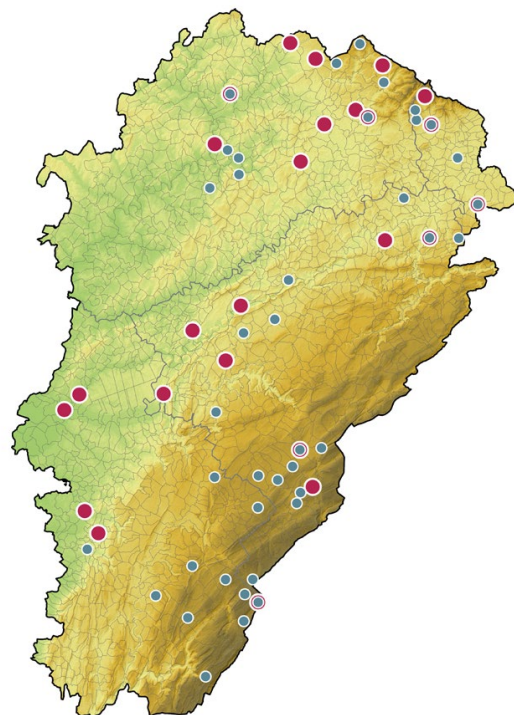
Analyses des données saisies en 2020

Au total, l'enquête a enregistré **34 soumissions** dont 3 ont été invalidées en raison d'une erreur d'identification. 3 données étaient situées en dehors de la Franche-Comté et ne sont donc pas prises en compte dans ce bilan (Saône-et-Loire, Nièvre et Rhône).

Comme l'enquête avait été lancée pendant le confinement, il avait été suggéré de rechercher des clichés de petite nymphe au corps de feu au sein des photographies déjà existantes. Six données datant de 2018 et de 2019 ont ainsi été recueillies.

Le bilan tient également compte des données de petite nymphe au corps de feu récoltées par d'autres moyens dont **77 données via la base de données de la ligue de protection des oiseaux** et **50 données issues des inventaires réalisés par les salariés du CBNFC-ORI**, ainsi que d'autres bénévoles ou professionnels (OPIE Franche-Comté, Conservatoire d'espaces naturels...).

Localisation des observations de petite nymphe au corps de feu récoltées en 2020 dans le cadre de l'enquête.

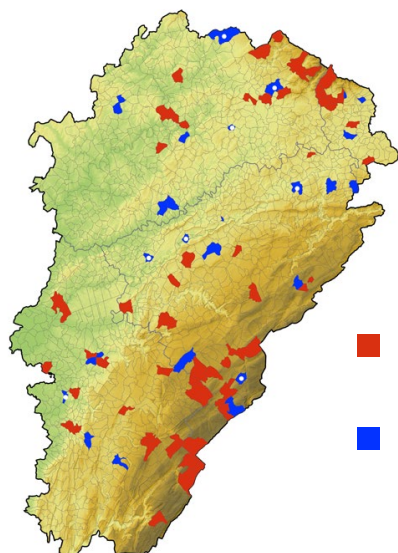


- DONNÉES ISSUES DU FORMULAIRE D'ENQUÊTE CBNFC-ORI/OPIE FC
- DONNÉES ISSUES DE LA BASE DE DONNÉES DE LA LPO
- DONNÉES ISSUES DE L'ENQUÊTE CBNFC-ORI/OPIE FC ET DE LA BASE DE DONNÉES DE LA LPO

Quelques résultats

La petite nymphe au corps de feu a été observée dans **28 nouvelles communes en 2020**, 8 découvertes sont directement liées à l'enquête, à savoir Aillevillers-et-Lyaumont, Lièvens et Melisey en Haute-Saône ; Frasnois, Montperreux, Roche-les-Beaupré et Saint-Maurice-Colombier dans le Doubs ; et Lombard dans le Jura. *Pyrrhosoma nymphula* est maintenant connue dans 597 communes de Franche-Comté.

Communes avec des observations de petite nymphe au corps de feu faites en 2020.



- COMMUNES AVEC PETITE NYMPHE AU CORPS DE FEU CONNUES AVANT 2020
- NOUVELLES COMMUNES AVEC PETITE NYMPHE AU CORPS DE FEU (POINT BLANC DONNÉES SAISIES VIA LE FORMULAIRE DE L'ENQUÊTE)

ENQUÊTE PARTICIPATIVE

LA PETITE NYMPHE AU CORPS DE FEU



Les dates d'observation de l'année 2020 s'étendent du 1 avril au 9 août avec près de **60 % des données réalisées en mai**. Le printemps particulièrement chaud a favorisé des émergences précoces d'où l'observation de cette demoiselle dès le mois d'avril.

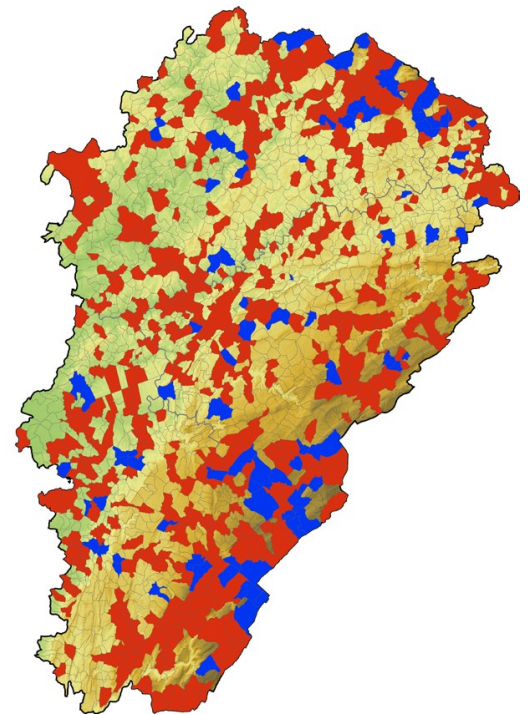
L'enquête a également permis de mettre à jour des données anciennes, y compris d'autres espèces non ciblées par l'enquête, comme le sympétrum noir (*Sympetrum danae*) à Haut-du-Them-Château-Lambert (70).

Cette libellule assez rare n'avait pas été notée dans ce territoire depuis 1996 !



M. Colle

Répartition de la petite nymphe au corps de feu en Franche-Comté (1855-2020).



■ OBSERVATIONS FAITES AVANT 2020

■ OBSERVATIONS FAITES EN 2020

PERSPECTIVES

LES RÉSULTATS 2020 PROUVENT QU'IL Y ENCORE UNE MARGE DE PROGRESSION POUR AMÉLIORER LA CONNAISSANCE DE LA RÉPARTITION DE LA PETITE NYMPHE AU CORPS DE FEU EN FRANCHE-COMTÉ. L'ENQUÊTE EST DONC RECONDUITE EN 2021 POUR TENTER DE COMPLÉTER LA LISTE DES COMMUNES OCCUPÉES PAR CETTE LIBELLULE.

MERCI D'ESSAYER DE JOINDRE UNE PHOTOGRAPHIE À VOS CONTRIBUTIONS FUTURES, AFIN QUE NOUS PUISSIONS VALIDER VOS OBSERVATIONS !



**BILAN
2020**



ENQUÊTE PARTICIPATIVE LA PETITE NYMPHE AU CORPS DE FEU

Merci aux contributeurs.trices de l'enquête 2020 !

Jacqueline Allemand, Frédéric Aznar, Hélène Baeumlin, Hugo Barré-Chaubet, Laurent Beschet, Denis Bringard, Christian Chirio, Maryline Colle, Pierre-Victorien Compagnon, Agnès Cote, Jean-Luc Coutelier, Nadine Enderlin, Jean-Michel Garel, Jean Garret, Sylvie Gibert, Séverine Guyot, Sophie Horent, Elodie Kauffmann, Pascale Leclercq, Florian Lepaul, Brigitte Ménigoz, Frédéric Mora, Jean-Pierre Moratel, Tatiana Morvan, Bernard Muret, Jean-Pierre Perrin, Céline Poux, Bruno Raimondi, Laurence Tourot, Odile Van Elst et Patrick Wolff.



Pour signaler vos observations de petite nymphe au corps de feu, rendez-vous sur le site du CBNFC-ORI :

www.cbnfc-ori.org !



*Perrine Jacquot, entomologiste
Conservatoire botanique national de Franche-Comté –
Observatoire régional des Invertébrés*



*Tatiana Morvan, entomologiste
Office pour les insectes et leur environnement,
groupe Demoiselles de Franche-Comté*



Les enquêtes continuent
en 2021!

En Bourgogne-Franche-Comté :

Les vers luisants



Le lucane cerf-volant



La courtilière



Les escargots
des jardins



L'argiope
frelon



En Franche-Comté uniquement :

Le moro-sphinx



La mante religieuse



La petite nymphe
au corps de feu



Côté Franche-Comté, rendez-vous sur www.cbafc-ori.org, rubrique enquêtes en cours ou sur site www.faune.bourgogne-nature.fr en Bourgogne !